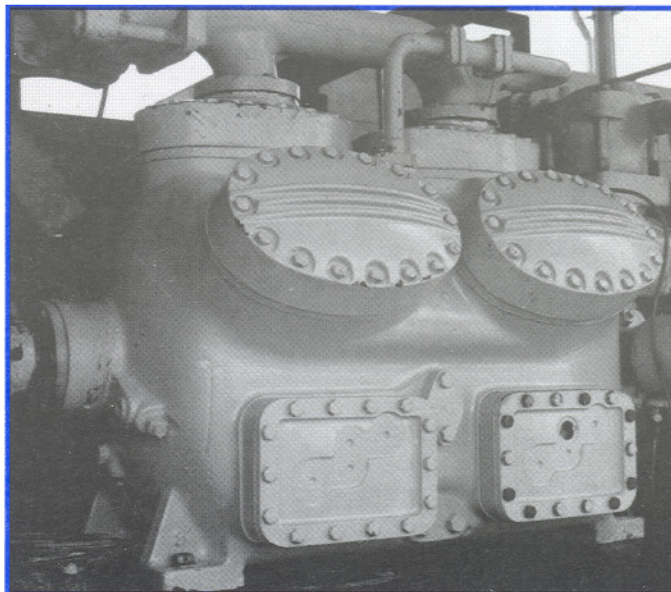




FIDEICOMISO PARA EL AHORRO
DE ENERGIA ELECTRICA

HOJA CASO:
I-DV-292
CONGELADORA
DOÑA CHOCO, S.A.
DE C.V.

Está ubicada en Pto. de Manzanillo y Pto. de Tampico s/n,
Col. Parque Industrial Portuario Alfredo V. Bonfil, Mazatlán,
Sin.



Características del proyecto

| | |
|--------------------------------|-------------|
| Clave | I-2/18/2004 |
| Inversión requerida (\$) | 997,501.95 |
| Ahorros económicos (\$/año) | 345,611.28 |
| Periodo de recuperación (años) | 2.88 |

Datos de operación

Productos o servicios

Congelación y empaque de mariscos.

Datos eléctricos actuales

| | |
|-------------------------------|----------------------|
| Tarifa contratada | HM, región noroeste. |
| Consumo promedio (kWh/año) | 6,870,000 |
| Demanda máxima (kW) | 1,432.00 |
| Monto de facturación (\$/año) | 5,572,320.00 |

Potencial de ahorro detectado

Sistema de generación de refrigeración.

Descripción del proyecto

a) Situación anterior

La empresa cuenta con tres cámaras de refrigeración. Dos de ellas tienen un compresor abierto con motor de 50 HP. La otra cámara de refrigeración cuenta con tres compresores abiertos con motores de 20 HP, cada uno. Asimismo, de las tres cámaras de refrigeración, dos cuentan con tres condensadores con 12 motores de $\frac{3}{4}$ HP, y la otra cámara tiene tres condensadores con 6 motores de 1 HP. Cada cámara de refrigeración maneja tres unidades evaporadoras con nueve motores de $\frac{1}{2}$ HP cada uno.

b) Situación actual

Para reducir los costos de operación y mejorar el rendimiento de las unidades de refrigeración, se cambiaron los sistemas de condensación con un compresor abierto, por tres unidades nuevas de condensación para refrigeración

semihermético tipo recíprocante con el sistema de plato de válvulas de discos de alta eficiencia y tres evaporadores.

Cada unidad nueva de refrigeración incluye tres compresores de 30 HP cada uno, dos motores de 1.5 HP cada uno en su condensador y tres motores de 1.5 HP en su evaporador cada uno.

Apoyos solicitados al FIDE

El FIDE otorgó un financiamiento por la cantidad de \$1,000,000.00, sin intereses, cubriendo el 60% de la inversión total. El otro 40% restante fue cubierto por la empresa.

Ahorro, Inversión y Periodo Simple de Recuperación

| Acción realizada | Ahorros eléctricos | | Ahorro económico anual (\$) | Inversión total (\$) | P.S.R. (años) |
|---|--------------------|-------------------|-----------------------------|----------------------|---------------|
| | Demanda (kW) | Consumo (kWh/año) | | | |
| Reemplazo de cinco unidades condensadoras, por tres unidades de condensación con 997,501.95 | un 2.88 | 55.70 | 299,443.20 | 345,611.28 | |

Conclusiones

Con esta medida de ahorro, CONGELADORA DOÑA CHOCO, S.A. DE C.V., logró una disminución de 55.70 kW en demanda eléctrica, y 299,443.20 kWh/año en consumo, con un ahorro económico anual de \$ 345,611.28, lo anterior mediante una inversión total de \$ 997,501.95, con un periodo de recuperación de 2.88 años.