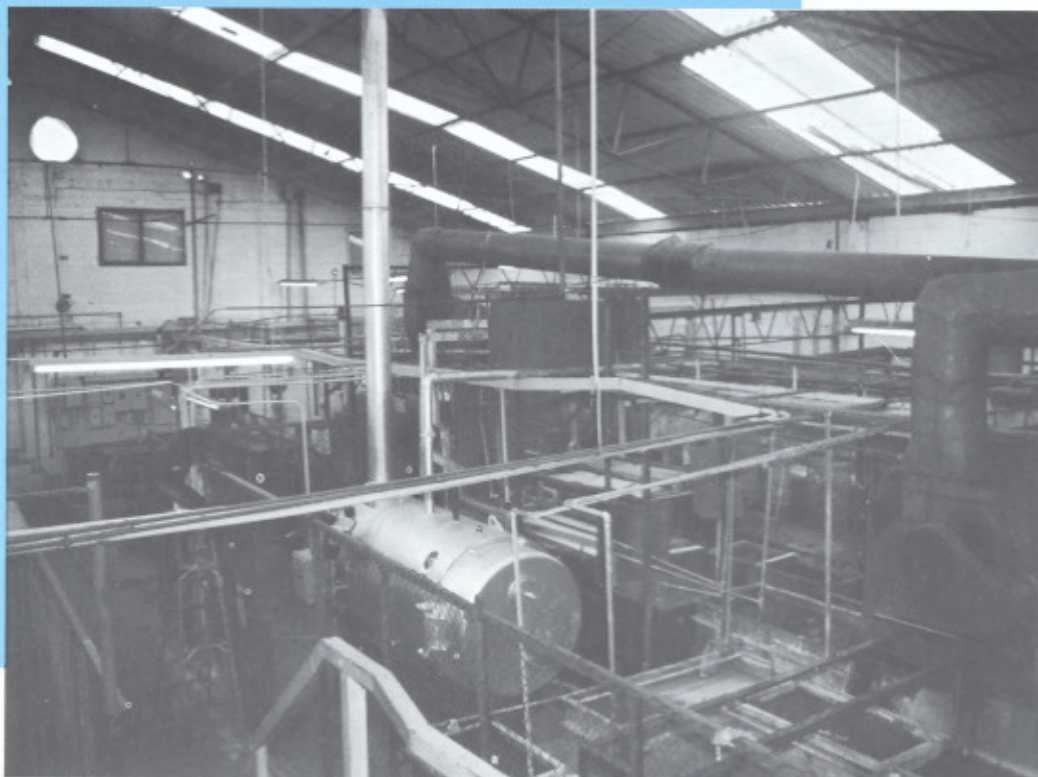


GALVANIZADORA NACIONAL



Empresa:

Galvanizadora Nacional, S.A. de C.V.

Antecedentes:

Galvanizadora Nacional, es una empresa que se dedica tanto a la galvanización como al cromado de materiales de hierro y acero.

Sistema:

Iluminación en planta y oficinas.

Descripción del potencial de ahorro:

Esta compañía cuenta con un total de 254 lámparas fluorescentes de 39 w, 212 de 75 w, e iluminación del tipo incandescente en su mayoría de 200 w, lo que nos representa una carga instalada por este concepto de 38.406 Kw. Esto hace del sistema de iluminación una carga considerable dentro del consumo total de energía en planta. Sin embargo, se observó y verificó que en diferentes áreas, la iluminación artificial no es necesaria, ya que con la luz natural diurna es suficiente para los niveles de iluminación recomen-

dados. Obteniendo un potencial de ahorro equivalente a 3,800 Kwh mensuales.

Acción:

Apagado de luminarias.

Descripción de la acción:

De acuerdo con el análisis realizado, se detectaron diferentes áreas, en las cuales es posible trabajar con la luz natural diurna, por espacio de 6 hrs.

Recomendando a la vez cambiar toda la iluminación del tipo incandescente por iluminación fluorescente.

Beneficios:

Al realizar las acciones anteriormente descritas, se obtendrá una disminución en el consumo de energía eléctrica, repercutiendo directamente en el costo de la facturación por este concepto.

A) Ahorro energético:

Al trabajar por espacio de seis horas con luz natural, durante el día se tendrá un ahorro de 126.66 Kwh/día x 30 días/mes = 3,800 Kwh/mes

3,800 Kwh/mes

45,600 Kwh/año

B) Ahorro económico:

Ahorro por consumo de energía:
3,800 Kwh/mes x 139.72 \$/Kwh =
530,936.00 \$/mes

530,936.00 \$/mes

6'371,232.00 \$/año

C) Porcentaje de ahorro con relación a la factura:

Facturación mensual = 11'889,674.00 \$/mes
Ahorro mensual = 530,936.00 \$/mes

Ahorro = 4.46%

D) Porcentaje de ahorro con relación a la potencia eléctrica consumida:

Energía consumida mensual promedio = 71,000 Kwh
Energía consumida mensual ahorrada = 3,800 Kwh

Ahorro = 5.35%

E) Inversión: Nula.

F) Tiempo de recuperación de la inversión: Inmediata.