

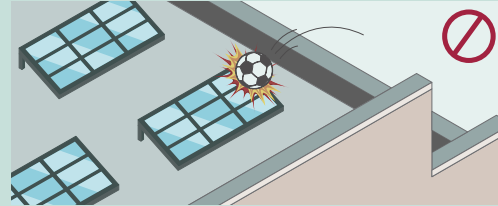
Cualquier duda o anomalía, NO INTENTE ARREGLARLO, llame al distribuidor que le instaló.

DISTRIBUIDOR:

TELÉFONO DE CONTACTO:

EMAIL:

Para garantizar su seguridad y la vida útil de su sistema fotovoltaico, debe evitar las siguientes acciones:



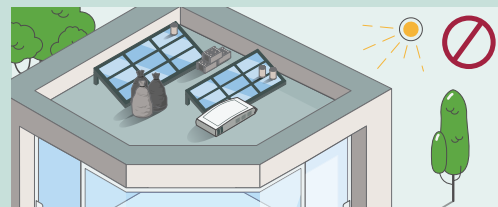
Evitar golpes en la estructura y módulos.



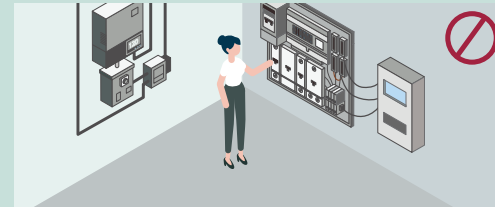
No subir a la estructura donde estén montados los módulos y nunca camine sobre ellos.



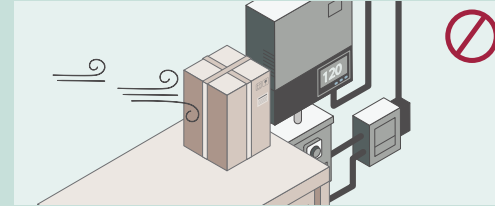
Evitar cualquier manipulación no autorizada al SFVI.



Evitar almacenar objetos, escombros o materiales donde se encuentre el SFVI.



No hacer modificaciones en la instalación.



No obstruir la entrada y salida de aire del inversor.



Si el inversor se apaga por corte de energía de la CFE, no debe reiniciarlo, después de unos minutos el inversor lo hará automáticamente.



No permitir el acceso al SFVI a niños o personas no capacitadas.



Comprobar semanalmente, a través de su cuenta, mediante el monitoreo remoto el estado del funcionamiento y verificar que tiene una producción regular.

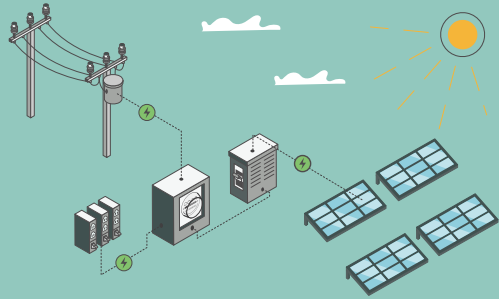
¡Enhorabuena!
¡Ya tiene instalado su Sistema Fotovoltaico Interconectado (SFVI)!



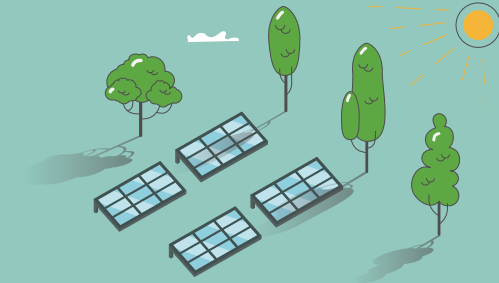
ESTE PROGRAMA ES PÚBLICO, AJENO A CUALQUIER PARTIDO POLÍTICO, QUEDA PROHIBIDO EL USO PARA FINES DISTINTOS A LOS ESTABLECIDOS EN EL PROGRAMA.



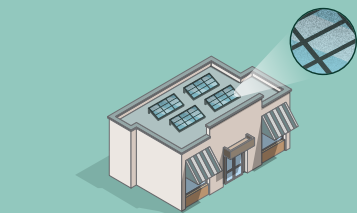
Esta tecnología necesita muy poca atención de su parte, genera electricidad sólo con la luz del sol, la cual puede variar de un mes a otro, según las condiciones climáticas.



Otros factores que influyen en la producción de energía son:



1 Sombreado inesperado debido al crecimiento de nuevos árboles.

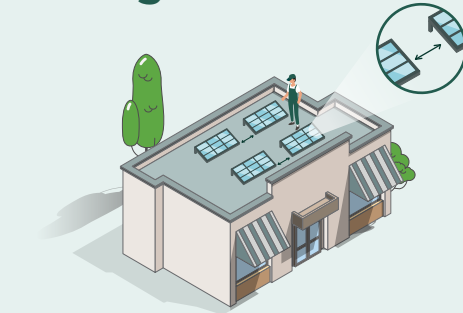


2 Escombros o suciedad en los paneles.

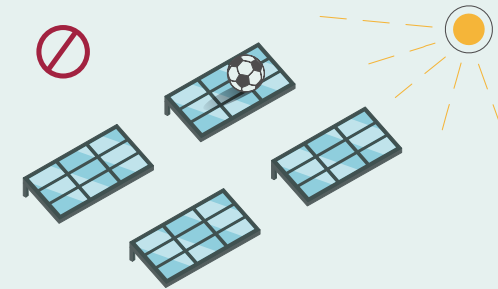


3 Largos períodos de lluvia o mal tiempo.

¿Qué es lo que debo revisar visualmente de la instalación al momento de la entrega?



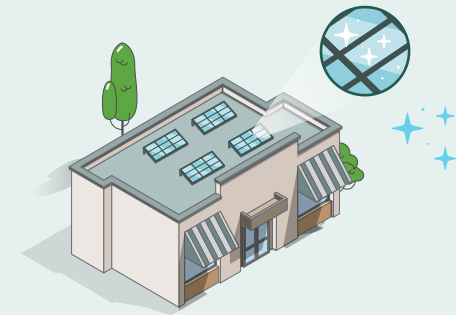
Que los pasillos destinados para el mantenimiento y limpieza estén siempre libres, cuenten con acceso fácil y seguro hacia los módulos.



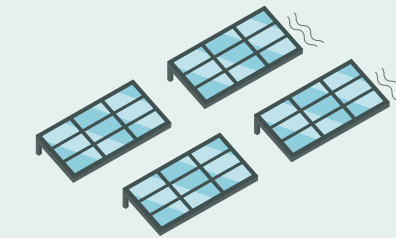
Que no haya objetos que den sombra.



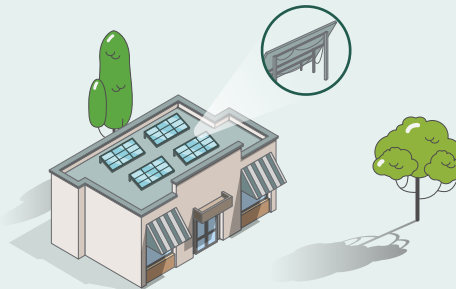
Que el monitoreo remoto se mantenga registrando correctamente los datos de generación del SFVI.



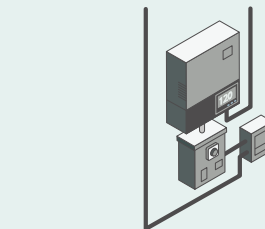
Que los módulos estén limpios, no tengan rayones o estén rotos.



Que los módulos y estructura estén rígidos y sin movimiento.



Que todos los cables se encuentren conectados y firmes.



Que el inversor encienda y esté libre de polvo u obstáculos.

Limpieza y mantenimiento



- Si los paneles están inclinados y en zonas de lluvia no necesitan limpieza; sin embargo, la limpieza podría ser necesaria en zonas cercanas al mar, por las impurezas de la arena y la sal, así como en zonas desérticas o semidesérticas donde se puede acumular el polvo, igualmente en las zonas cercanas a la vegetación, ya que a través del viento se pueden acumular hojas que limitan la eficiencia del sistema fotovoltaico.
- Se puede realizar con agua cristalina y libre de residuos, bajo ninguna circunstancia se deben emplear disolventes o detergentes.
- No utilice agua fría ya que puede estropear los módulos fotovoltaicos, tampoco debe usar agua a presión.
- No se suba a la estructura donde este montado el SFV e intente ¡no subir al techo o azotea! Realice la limpieza si es posible con una manguera desde abajo.